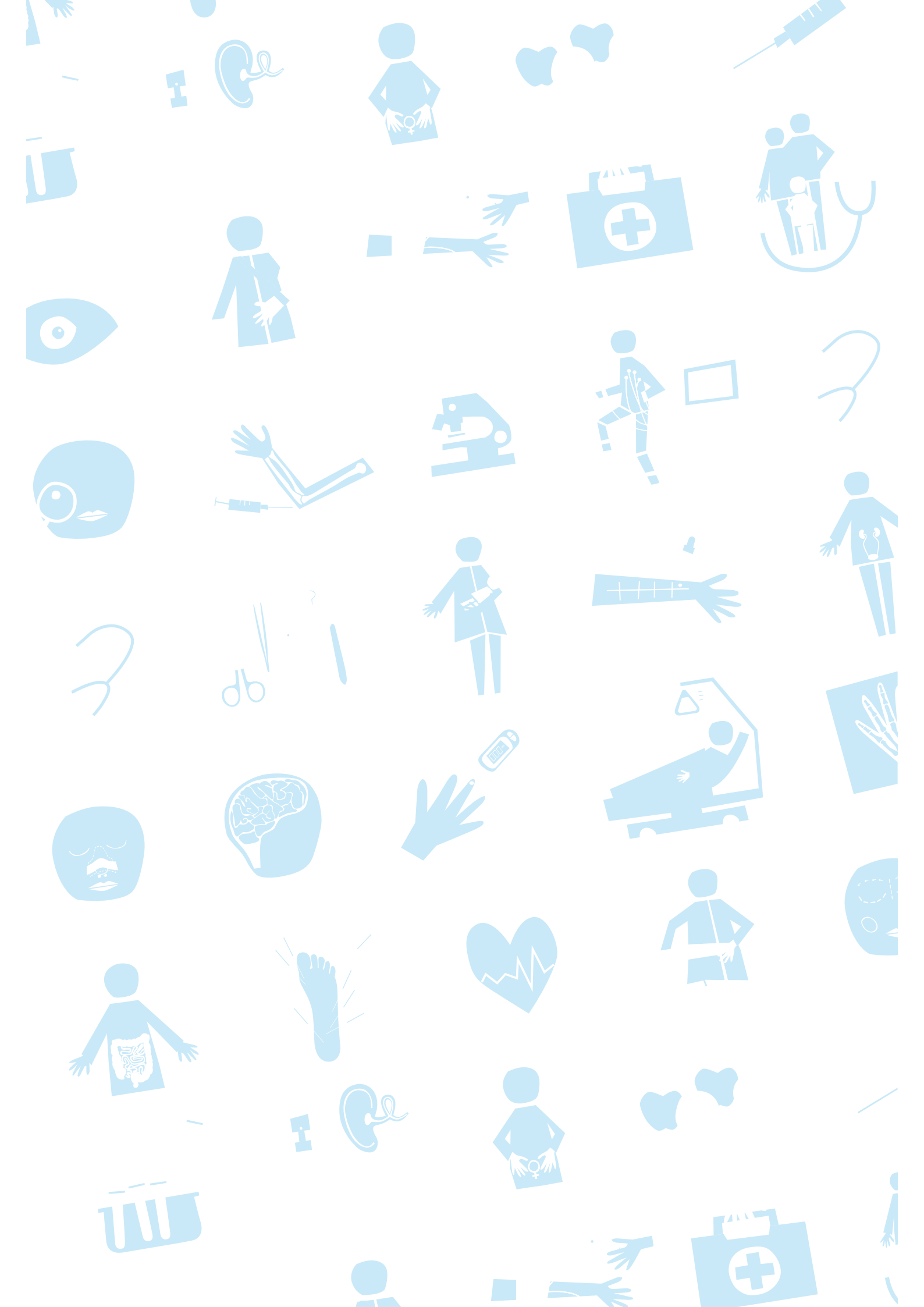


SALUS



La carta
dei servizi



Indice

Presentazione.....	2	Altre informazioni utili	11
Cenni storici	3	Cosa portare in caso di ricovero.....	11
La carta dei servizi.....	4	Pasti	11
Mission	4	Visite dei familiari	11
Lavorare in qualità.....	4	Bar.....	11
Accreditamento	4	Biblioteca	11
Formazione	4	Deposito valori	11
Sicurezza.....	4	Divieto di fumo.....	11
Risk Management.....	4	Giornali e riviste	11
Consenso informato	5	Wi-Fi	12
Privacy	5	Parcheggio convenzionato.....	12
Principi di Qualità	5	Parrucchiere e barbiere, servizio lavanderia.....	12
Informazione, privacy e sicurezza	5	Servizio religioso	12
Accoglienza e comfort.....	6	Telefono.....	12
Facilità di accesso alle prestazioni ...	6	Servizi ambulatoriali	12
Codice Etico aziendale.....	6	Liste d’attesa	13
Relazione sanitaria	6	Servizi ambulatoriali accreditati con il S.S.R.....	13
Ufficio relazioni con il pubblico (URP)	7	Prenotazione e accettazione.....	13
Questionario di valutazione dei ricoveri	7	Servizi ambulatoriali privati	14
Questionario di valutazione dei servizi ambulatoriali	7	Prenotazione	14
Suggerimenti e reclami	7	Accettazione	14
Ricoveri	8	Convenzioni e casse integrative	15
Come prenotare un ricovero	8	Come raggiungerci	15
Liste d’attesa	8	Autobus.....	15
Ricovero accreditato con il S.S.R.	9	Automobile	15
Ricovero privato.....	9	Trasporto protetto	16
Ricovero d’urgenza	9	Taxi	16
Esami preoperatori.....	9	Automobile	16
Trattamento del dolore	10	Treno.....	16
Dimissioni	10	Recapiti principali	16
Copia cartella clinica	10	Orario	16

Presentazione

La casa di cura Salus, inaugurata a Trieste nel 1961, è una struttura privata accreditata con il Servizio Sanitario regionale che eroga prestazioni sia ambulatoriali, che in regime di ricovero, per patologie di natura medico-internistica, chirurgica e specialistica.

Negli ultimi anni ampliata con l'acquisizione di nuove sedi destinate ad attività ambulatoriali e di prelievo (Studio Biomedico), presenti sia in città che in altre località del territorio Isontino, la Salus comprende due edifici attigui nel cuore del quartiere di San Vito, in pieno centro cittadino. La struttura, recentemente ristrutturata, dispone di 74 posti letto destinati ai ricoveri in diverse discipline (Medicina interna, Chirurgia generale, Chirurgia plastica / estetica, Ginecologia, Oculistica, Ortopedia, Otorinolaringoiatria, Urologia), tre sale operatorie, un laboratorio interno e un servizio di radiologia, oltre ad ambulatori in diverse specialità. Tutta la dotazione tecnologica e strumentale è all'avanguardia e costantemente rinnovata. L'edificio principale si sviluppa su sette piani e le camere di degenza, tutte climatizzate e dotate di servizi igienici, televisore e wi-fi gratuito, sono a due letti (la stanza singola è disponibile su prenotazione e a pagamento).

Ogni anno si contano in media 400 ricoveri medici e oltre 3.700 interventi chirurgici nelle diverse specialità. Il laboratorio effettua quasi 1.000.000 di esami ematochimici all'anno, mentre vengono eseguite circa 14.000 prestazioni radiologiche (delle quali 4.000 Risonanze Magnetiche e 4.400 Tac) e 40.000 visite e prestazioni specialistiche ambulatoriali.

Tutta l'attività della Salus è improntata alla massima collaborazione con l'ASUITs, con cui si condividono le politiche di abbattimento delle liste d'attesa e di riduzione delle fughe extra regionali. La prenotazione delle prestazioni ambulatoriali accreditate avviene tramite i centri CUP e la collaborazione con i distretti garantisce la continuità terapeutica ai propri pazienti dimessi.

Attraverso la Carta dei Servizi, la Salus fornisce agli utenti e ai medici esterni le informazioni più complete sull'offerta e sulle modalità di accesso alle prestazioni.

Cenni storici

La società Policlinico Triestino venne costituita nel 1925. L'attività iniziò nella sede della Guardia Medica e della Poliambulanza nello stabile della Croce Rossa di via S. Francesco 3, dove si è protratta fino agli anni '50, quando il dott. Ottaviano Danelon decise di costruire una clinica tutta nuova, moderna e funzionale. La Casa di Cura Salus è stata inaugurata il 5 novembre 1961.

Negli anni '80 la Casa di Cura è stata ampliata con l'acquisto dell'edificio attiguo, al quale è stata collegata mediante corridoi interni. Oltre alla creazione di nuovi ambulatori in diverse specialità, la nuova soluzione architettonica ha consentito di realizzare un modernissimo laboratorio di analisi, la cui attività è rivolta a pazienti sia interni che esterni. La vecchia sede di via San Francesco, trasformata negli anni '70 per accogliere patologie croniche e attività ambulatoriale, è stata chiusa nel 1988, trasferendo definitivamente tutta l'attività nell'attuale sede della Salus.

Il crescente sviluppo dell'attività della Casa di Cura ha comportato l'esigenza di aggiornare le strutture di diagnosi e terapia, come pure ha reso necessaria la modernizzazione dei servizi operatori, del laboratorio di analisi, della radiologia e dell'endoscopia digestiva, nonché l'acquisto di nuove attrezzature per la diagnostica ambulatoriale. La Salus investe costantemente sulla "Qualità" in termini di attrezzature, di innovazione della metodologia chirurgica, ma anche di politica aziendale e di aggiornamento del personale.

Grazie all'alta qualifica professionale di quanti vi svolgono oggi la loro attività, la Salus continua a dare un valido apporto alla comunità locale in campo sanitario, confermando così la lungimiranza del suo fondatore. Nel 2012 la Casa di Cura Salus ha festeggiato i primi 50 anni di attività. Per celebrare questo importante traguardo è stato realizzato il libro "La Casa di Cura Salus di Trieste. 50 anni di Storia", a cura di Daniela Gross, edizioni Lint.

La carta dei servizi

Mission

La Salus si impegna a curare i pazienti con servizi sanitari di eccellenza, erogati sempre con etica e professionalità. Garantisce al paziente le migliori cure possibili, avvalendosi di tecnologie avanzate, percorsi diagnostici e terapeutici all'avanguardia e offrendo un servizio di assistenza altamente professionale e rispettoso delle esigenze del paziente.

Lavorare in qualità

I principi che regolano il sistema qualità possono sembrare astratti, ma il loro trasferimento nelle pratiche quotidiane è, in realtà, un processo molto concreto. Si va dalle pratiche professionali codificate in specifiche procedure e linee guida, alla dotazione tecnologica e alla sua corretta manutenzione; dall'ascolto del paziente e dal monitoraggio della sua soddisfazione, al miglioramento continuo del sistema; dalla formazione e l'aggiornamento professionale delle risorse umane, alla prevenzione degli incidenti e del rischio clinico. Sono solo alcuni degli aspetti che regolano una sanità di eccellenza.

Accreditamento

Il sistema qualità adottato dalla Salus ha permesso di ottenere senza difficoltà l'accREDITAMENTO istituzionale regionale ovvero l'atto con cui la Regione verifica la conformità a standard qualitativi, organizzativi e strutturali di Unità operative, ambulatori e professionisti, per assicurare al cittadino un servizio di qualità certificata.

Formazione

La Salus investe nella formazione continua e nell'aggiornamento professionale dei suoi collaboratori, organizzando corsi per il personale interno ed esterno alla struttura, sia in ambito prettamente sanitario che nella formazione obbligatoria in tema di sicurezza sul lavoro. (www.polits.it)

Dal 2016, inoltre, la Salus è stata accreditata “**Provider ECM**” per l'Educazione Continua in Medicina.

Sicurezza

La tutela della sicurezza e della salute delle persone, operatori, pazienti o visitatori, è un elemento fondamentale della cultura aziendale.

La tutela della sicurezza parte dal vertice aziendale e si diffonde in tutta la struttura organizzativa.

La Casa di Cura Salus aderisce alla “Rete Cure Sicure FVG” creata dalla Regione Autonoma Friuli Venezia Giulia per la gestione unitaria sul territorio regionale della sicurezza e della qualità delle cure.

Risk Management

La Casa di Cura Salus partecipa al tavolo regionale di lavoro sulla riduzione del rischio clinico che si riunisce periodicamente nella sede della Direzione Centrale della Salute, dell'Integrazione Sociosanitaria e delle Politiche Sociali a Udine.

Principi di Qualità

La Casa di Cura Salus opera nel rispetto dei seguenti standard di Qualità:

Informazione, privacy e sicurezza

- Dettagliata informazione riguardo alla struttura e ai servizi erogati (depliantistica dedicata, sito internet in costante aggiornamento)
- Segnaletica interna chiara e comprensibile
- Riconoscibilità del personale attraverso cartellino identificativo e uniformi differenziate per ruolo e qualifica
- Accurata comunicazione dell'iter diagnostico e terapeutico da parte del medico referente
- Partecipazione informata del degente alle cure, previamente descritte in maniera comprensibile, mediante sottoscrizione di consenso informato
- Cartella clinica chiara, leggibile e completa di tutte le informazioni riguardanti diagnosi, trattamenti e interventi eseguiti
- Massima riservatezza dei dati personali del paziente in base alla normativa vigente
- Sicurezza tecnologica e impiantistica sulle attrezzature e nei riguardi di possibili incidenti mediante appositi programmi di manutenzione ordinaria e straordinaria, nonché mediante valutazione dei rischi
- Personale addestrato a intervenire per prevenire e controllare eventuali incendi e tutelare la sicurezza degli utenti. All'interno delle stanze sono a disposizione le norme comportamentali da seguire in caso di necessità.

Consenso informato

L'espressione del consenso al trattamento sanitario (il cosiddetto "consenso informato") è un momento fondamentale per la relazione di cura con il paziente.

Per rendere più fruibile la documentazione rivolta ai pazienti (informative, moduli di consenso, ecc...), la Salus segue le linee guida previste dal Manuale ETHIC, redatto dall'Azienda Sanitaria Emilia Romagna in collaborazione con il CRO di Aviano per la predisposizione di materiale informativo sanitario.

Il consenso al trattamento sanitario deve avvenire sempre e solo in seguito a un'accurata informazione da parte del medico, che in questo modo permette al paziente di esprimere la propria volontà di accettazione o rifiuto degli accertamenti diagnostici e/o delle terapie proposte.

Privacy

La Salus rispetta tutte le normative vigenti in materia di tutela della Privacy (L. 1996/2003 e Regolamento UE 2016/679) nel rispetto dei diritti e delle libertà fondamentali, nonché della dignità degli interessati.

Accoglienza e comfort

- Assenza di barriere architettoniche
- Assenza di barriere culturali e linguistiche
- Aria condizionata, tv, e connessione WiFi
- Camera di degenza a due letti con servizi igienici in camera
- Ambiente confortevole, accogliente e ospitale
- Servizio di prestito libri gratuito, servizio di vendita giornali, riviste, servizio di parrucchiere e barbiere su richiesta
- Bar - ristorante

Facilità di accesso alle prestazioni

- Chiarezza e trasparenza delle tariffe delle prestazioni private comunicate prima dell'esecuzione delle stesse
- Accesso diretto ai prelievi senza prenotazioni per le analisi di laboratorio
- Possibilità di prenotare le visite specialistiche accreditate attraverso il numero verde regionale e mediante il Centro Unificato di Prenotazione (CUP) gestito dall'ASUITs
- Procedure di accettazione e pagamento semplificate attuabili on-line e/o presso ogni ufficio accettazione (bancomat, carte di credito)
- Percorso prioritario di accettazione per anziani, disabili, donne in gravidanza
- Possibilità di pernottamento di un accompagnatore per particolari motivi
- Possibilità di effettuare facilmente segnalazioni o reclami

Codice Etico aziendale

Il Codice etico è un documento che riassume le norme etiche e sociali che ispirano il lavoro all'interno della casa di cura. Attraverso questo strumento la direzione dichiara in modo formale e con pubblica evidenza il sistema di valori e i principi imprescindibili che regolano i rapporti interni ed esterni all'azienda.

Relazione sanitaria

La relazione sanitaria è un documento di riesame annuale dell'attività. Attraverso questo strumento la direzione analizza i risultati raggiunti e definisce obiettivi strategici e politiche sanitarie per l'immediato futuro.

Ufficio relazioni con il pubblico (URP)

L'Ufficio Relazioni con il Pubblico garantisce sugli standard di Qualità e monitora la soddisfazione degli utenti mediante un sistema di Customer Satisfaction, basato su questionari di valutazione dei ricoveri e dei servizi ambulatoriali.

La compilazione dei questionari consente un'analisi approfondita e costante di tutti gli aspetti che si ritengono indispensabili per il buon funzionamento della struttura e permette di individuare eventuali carenze nella sistema.

L'Ufficio Relazioni con il Pubblico gestisce inoltre i suggerimenti e i reclami presentati alla Casa di Cura, impegnandosi a esaminare i casi e a fornire una risposta scritta entro 30 giorni dalla data di ricevimento.

Questionario di valutazione dei ricoveri

Il questionario di valutazione dei ricoveri è a disposizione di ogni paziente ricoverato, direttamente nella stanza di degenza. Una volta compilato, il questionario va imbucato in una delle apposite cassette site nell'atrio della struttura. In alternativa, si può procedere alla compilazione on-line, direttamente sul sito della casa di cura (www.salustrieste.it/content/ufficio-relazioni-con-il-pubblico). La compilazione è anonima.

Questionario di valutazione dei servizi ambulatoriali

Il questionario di valutazione dei servizi ambulatoriali è a disposizione degli utenti negli espositori delle sale d'aspetto o nei luoghi di passaggio del pubblico, in alternativa può essere richiesto direttamente al personale della struttura. In alternativa, si può procedere alla compilazione on-line, direttamente sul sito della casa di cura (www.salustrieste.it/content/ufficio-relazioni-con-il-pubblico). Una volta compilato, il questionario va imbucato in una delle apposite cassette site nell'atrio della struttura. La compilazione è anonima.

Suggerimenti e reclami

È possibile presentare un suggerimento o un **reclamo scritto** in carta semplice o compilando l'apposito modulo disponibile al **centralino della struttura** o sul sito **www.salustrieste.it**.

Il modulo può essere imbucato nelle **apposite cassette** situate nell'atrio della struttura, può essere altrimenti inoltrato via posta o fax all'attenzione dell'URP o via e-mail all'indirizzo **urp@salustrieste.it**. Segnalazioni verbali possono essere fatte personalmente o telefonando allo **040 3171292**.

Ricoveri

Alla Casa di cura Salus è possibile accedere a ricoveri in regime privato e/o accreditato per le seguenti specialità medico-chirurgiche:

- Medicina generale
- Chirurgia generale
- Chirurgia plastica, ricostruttiva ed estetica*
- Ginecologia* (convenzionata con il SSR solo per pazienti provenienti da fuori regione)
- Oculistica
- Ortopedia
- Otorinolaringoiatria
- Urologia*

(Le specialità segnate con l'asterisco operano in regime esclusivamente privato)

Disponiamo di 74 posti letto accreditati, con possibilità di ricovero privato o extra-regione a seconda della disponibilità contingente.

Le camere, tutte climatizzate e dotate di servizi igienici, televisore e wi-fi gratuito, sono a due letti (si può ottenere la stanza singola a pagamento e a seconda della disponibilità).

A seconda della patologia riscontrata, il ricovero può essere ordinario o in day-hospital (ricovero diurno).

Con tutte le specialità chirurgiche, ove siano richieste prestazioni in anestesia o sedazione, collabora il Servizio di Anestesia e Rianimazione.

Come prenotare un ricovero

Una volta accertata l'effettiva necessità di un ricovero da parte di un medico della Casa di Cura Salus, il paziente viene messo in lista d'attesa e contattato direttamente dal personale della struttura. L'accettazione vera e propria avviene invece contestualmente all'ingresso del paziente, presso l'Ufficio Accettazione Ricoveri (atrio dell'edificio principale - via Bonaparte 4 - Piano terra)

Liste d'attesa

Le prestazioni medico-chirurgiche erogate in regime accreditato con il SSR sono programmate secondo una lista d'attesa che tiene conto della priorità clinica indicata dallo specialista della casa di cura, secondo le linee guida regionali.

Gli accoglimenti in regime privato sono pianificati secondo criteri di flessibilità che tengono conto delle richieste del paziente e della disponibilità di letti e di sedute operatorie. I tempi di attesa sono generalmente di pochi giorni.

Ricovero accreditato con il S.S.R.

Documentazione necessaria:

- richiesta del medico di medicina generale (impegnativa)
- tessera sanitaria
- codice fiscale
- documento di identità
- scheda di accesso ospedaliera compilata dal medico di medicina generale

Ricovero privato

Alla Salus è possibile ricoverarsi in regime privato, con il pagamento di tutte le spese mediche e alberghiere a carico dell'assistito o di compagnie assicurative.

Questo tipo di regime offre notevoli vantaggi dal punto di vista del comfort ma soprattutto dei tempi di attesa, poiché consente al paziente la possibilità di scegliere, secondo la disponibilità di letti, il periodo di degenza.

Al momento dell'accoglimento verrà richiesto un deposito cauzionale o, nel caso di titolari di coperture sanitarie, un'autorizzazione preventiva da parte dell'eventuale Compagnia Assicurativa.

Documentazione necessaria:

- documento di identità
- codice fiscale
- eventuale tessera della compagnia assicurativa

Ricovero d'urgenza

La Casa di Cura non può effettuare ricoveri di emergenza che richiedono strutture sanitarie idonee (Pronto Soccorso). È invece prevista la possibilità di ricoveri urgenti, previa verifica della disponibilità di posti letto e, soprattutto, della congruità della situazione clinica con le capacità diagnostico-terapeutiche della Salus. Tali ricoveri riguardano prevalentemente pazienti da poco dimessi dalla clinica stessa e richiedono il nulla osta di un medico della struttura.

Esami preoperatori

In caso di ricovero chirurgico, qualche giorno prima della data programmata per il ricovero, il paziente viene contattato per eseguire, nell'arco di una mattina, le seguenti prestazioni:

- prelievo venoso per esami di laboratorio
- elettrocardiogramma
- visita medica generale
- visita anestesiologicala
- eventuale visita medica specialistica
- eventuali esami radiologici

Scopo del servizio è ridurre i tempi di degenza e valutare l'idoneità o meno del paziente a eseguire l'intervento chirurgico. Per i ricoveri accreditati con il Sistema Sanitario Regionale il servizio è gratuito. Subito dopo il prelievo di sangue viene offerta gratuitamente la prima colazione.

Al fine di agevolare l'iter diagnostico e terapeutico, è necessario avere con sé tutti gli esami e gli accertamenti diagnostici già eseguiti con le eventuali cartelle cliniche di ricoveri precedenti. Lo staff medico deve essere messo inoltre a conoscenza dei farmaci che si assumono abitualmente e soprattutto di eventuali allergie a particolari sostanze.

Per ottimizzare il servizio e renderlo più agevole ai pazienti, gli accertamenti vengono eseguiti nell'arco di una mattina (salvo rari casi che richiedono approfondimenti).

Trattamento del dolore

La Casa di Cura Salus assicura a tutti i suoi pazienti un trattamento del dolore che consenta il raggiungimento della migliore qualità di vita possibile in relazione alla malattia presentata.

In ogni fase della malattia il dolore deve sempre essere combattuto poiché determina una reazione di stress nell'organismo con relativi effetti negativi.

La Casa di Cura si è pertanto dotata di strumenti e ha acquisito metodologie di lavoro per impostare un trattamento terapeutico corretto e completo in tutti i suoi aspetti.

Il Responsabile del Servizio di Anestesia e Rianimazione presiede il Comitato Ospedale Senza Dolore che predispone idonei strumenti di rilevazione e trattamento dei diversi tipi di dolore (post-operatorio, cronico).

Dimissioni

Le dimissioni avvengono durante la mattinata - per i ricoveri ordinari - o nel pomeriggio per i ricoveri brevi. Alla dimissione viene consegnata una lettera da recapitare al proprio medico curante contenente la diagnosi della patologia riscontrata e la relativa terapia prescritta, i consigli per una buona convalescenza, e i recapiti telefonici per eventuali urgenze. Nel caso di ricoveri complessi viene allegata la documentazione clinica. Sulla lettera sono inoltre indicate le date per i controlli post operatori che verranno eseguiti gratuitamente entro un mese dalla dimissione da un medico dell'Unità Operativa.

Per i pazienti che necessitano di continuità assistenziale domiciliare, la responsabile Infermieristica dell'Unità Operativa provvederà ad attivare i servizi distrettuali.

Per quanti lo richiedano, il medico specialista provvederà alla compilazione del primo certificato di malattia da inoltrare al datore di lavoro.

Copia cartella clinica

La fotocopia della cartella clinica va richiesta all'Ufficio Accettazione Ricoveri, mediante la compilazione dell'apposito modulo da parte del titolare della cartella o da altra persona munita di delega e documento d'identità del titolare della cartella. La copia della cartella clinica verrà spedita direttamente all'indirizzo del paziente tramite posta prioritaria dal giorno 20 del mese successivo al ricovero. In casi di particolare complessità clinica, è possibile richiedere copia della documentazione sanitaria non completa che verrà consegnata entro 7 giorni dalla data della richiesta.

È anche possibile scaricare il **modulo di richiesta copia cartella** dal sito **www.salustrieste.it** e inviarlo via mail a **cdc@salustrieste.it** o **urp@salustrieste.it**, allegando una copia del documento di identità del titolare della cartella e l'attestazione di avvenuto pagamento per l'importo dovuto.

Nel caso in cui pazienti appena dimessi avessero bisogno urgente di copie degli esami contenuti in cartella (esclusivamente per motivati problemi di salute) i reparti di degenza o l'Archivio Cartelle Cliniche provvederanno esclusivamente alla fotocopiatura delle parti richieste.

Altre informazioni utili

Cosa portare in caso di ricovero

È consigliabile portare soltanto gli effetti personali strettamente necessari: spazzolino da denti, dentifricio, sapone, biancheria, vestaglia, pantofole, asciugamano.

Si sconsiglia di portare oggetti preziosi o denaro in quanto in un luogo affollato come la Casa di Cura, il furto o lo smarrimento sono possibili. La Direzione della Casa di Cura declina ogni responsabilità in merito.

Pasti

La dieta del paziente viene stabilita in base alla patologia riscontrata. I pazienti possono tuttavia scegliere le pietanze che preferiscono all'interno di menù personalizzati.

Si sconsiglia l'assunzione di altri cibi o bevande senza aver prima consultato il personale medico.

I tre pasti principali (colazione, pranzo, cena) vengono serviti, su speciali vassoi che ne garantiscono l'igiene e la tenuta termica.

Visite dei familiari

È consentito ricevere visite, a condizione che non siano d'ostacolo alle attività del personale e non arrechino disturbo al riposo degli altri degenti.

Per tale motivo l'orario previsto è il seguente: tutti i giorni dalle 14.00 alle 19.00.

Per le visite in stanze a due letti è consentito l'accesso a non più di due persone per paziente.

In casi particolari può venir consentita la presenza di un familiare al di fuori dell'orario di visita.

In circostanze particolari, come nel caso di ricovero di pazienti minorenni, vi è la possibilità di accordare il pernottamento di un genitore nella stanza di degenza del paziente.

Bar

La Casa di Cura è dotata di un Bar-Ristorante con vista sul Golfo di Trieste. Il Bar è aperto da lunedì a venerdì dalle 7.00 alle 14.30. Durante la chiusura del bar è possibile utilizzare, in alternativa, i distributori automatici.

Biblioteca

La Casa di Cura offre un servizio di prestito libri gratuito. L'angolo biblioteca si trova al terzo piano dell'Area ambulatoriale (via Bonaparte 6).

Deposito valori

Si raccomanda di portare con sé somme minime di denaro evitando gioielli e oggetti di valore. È comunque possibile depositare valori presso l'Ufficio Accettazione Ricoveri, dove saranno custoditi in cassaforte. La Casa di cura declina ogni responsabilità su ammanchi o furti di valori non depositati.

Divieto di fumo

All'interno della nostra struttura è severamente proibito fumare. Oltre a rispettare la normativa vigente in materia, infatti, aderiamo alle campagne di dissuasione del Ministero della Salute.

Giornali e riviste

Al mattino è attiva una rivendita "itinerante" di giornali e riviste presso tutte le stanze di degenza.

Servizi ambulatoriali

Wi-Fi

La Salus garantisce ai propri pazienti l'accesso gratuito a internet da tutti i piani di degenza. Per accedere al servizio, libero e senza l'obbligo di password, è sufficiente connettersi alla rete SALUS-BENVENUTI e navigare in tranquillità utilizzando i propri dispositivi mobili, senza costi aggiuntivi.

Parcheggio convenzionato La casa di cura Salus ha stipulato una convenzione con il Garage San Vito, con tariffe agevolate per i propri clienti. Il Garage San Vito si trova in Via Tigor 18/1 e offre anche un servizio navetta A/R verso la Salus.

L'orario di apertura del **garage** è il seguente:
da lunedì al sabato 6.45-21.00,
domenica e festivi 8.00-12.00,
18.00-21.00.
Per maggiori informazioni:
T 040 303510 / C 347 5765592
garage.sanvitots@gmail.com

Parrucchiere e barbiere, servizio lavanderia

Servizi disponibili da concordare con la Caposala del reparto.

Servizio religioso

Su richiesta dei pazienti o dei familiari il personale infermieristico può contattare un sacerdote cattolico o un ministro di culto di altre confessioni religiose.

Telefono

All'interno della Casa di Cura è consentito l'uso dei telefoni cellulari sebbene se ne richieda un utilizzo discreto (modalità silenziosa e conversazioni a voce bassa) per non arrecare disturbo agli altri utenti o agli operatori.

Alla Casa di Cura Salus è possibile accedere, sia in forma privata che accreditata con il Servizio Sanitario Regionale, a numerose prestazioni tra le seguenti specialità ambulatoriali:

- Laboratorio di Analisi chimico-cliniche
- Servizio di Endoscopia Digestiva
- Servizio di Cardiologia
- Servizio di Radiologia
- Servizio di Medicina del Lavoro
- Servizio di Medicina dello Sport
- Ambulatorio di Agopuntura
- Ambulatorio di Allergologia
- Ambulatorio di Chirurgia
- Ambulatorio di Chirurgia plastica, ricostruttiva ed estetica
- Ambulatorio di Dermatologia
- Ambulatorio di Endocrinologia, diabetologia e malattie metaboliche
- Ambulatorio di Ginecologia
- Ambulatorio di Immunologia clinica
- Ambulatorio di Medicina Interna
- Ambulatorio di Neurologia
- Ambulatorio di Oculistica
- Ambulatorio di Oncologia
- Ambulatorio di Ortopedia
- Ambulatorio di Otorinolaringoiatria
- Ambulatorio di Pediatria clinica
- Ambulatorio di Pneumologia
- Ambulatorio di Urologia
- Consulenza nutrizionistica

È inoltre possibile effettuare Check-up standard o mirati.

Liste d'attesa

Come avviene per i ricoveri, anche le prestazioni ambulatoriali convenzionate sono limitate da un tetto di prestazioni stabilito dalla Regione. Le liste di attesa che conseguentemente si creano, sono gestite direttamente dall'ASUITs tramite Centro Unico di Prenotazione (CUP) e consultabili al sito <https://servizionline.sanita.fvg.it/prenotazioni>. I tempi di attesa dipendono dalla capacità degli erogatori pubblici e privati della provincia di Trieste, di far fronte alle richieste dell'utenza.

I tempi di attesa per tutte le prestazioni erogate in regime privato sono di pochi giorni.

Servizi ambulatoriali accreditati con il S.S.R.

Prenotazione e accettazione

Le prestazioni ambulatoriali accreditate si prenotano direttamente presso i **Centri Unici di Prenotazione (CUP) 0434 223522.**

Una volta fissato l'appuntamento, le procedure amministrative sono espletate dagli uffici accettazione ambulatoriali della Casa di Cura (Accettazione Laboratorio e Ambulatori - v. Bonaparte Piano terra) o dello Studio Biomedico nelle varie sue sedi.

Per accedere al Laboratorio di Analisi **non è necessaria la prenotazione.**

Documentazione necessaria:

richiesta del medico di base (impegnativa)
documento di identità
tessera sanitaria
eventuali esami precedenti

Servizi ambulatoriali privati

Prenotazione

Prestazioni ambulatoriali private

040 3171111

da lunedì a venerdì dalle 07.45 alle 19.30,
sabato dalle 08.00 alle 13.00.

Servizio di Medicina dello Sport

040 3171217 - medsport@salustrieste.it -

da lunedì a venerdì dalle 14.00 alle 18.00.

Servizio di Radiologia

040 3171262

da lunedì a venerdì dalle 10.00 alle 18.30,
sabato dalle 10.00 alle 12.30.

Check-up standard o mirati

La Casa di Cura Salus offre un servizio di check-up standard o mirato per privati e aziende. **Per informazioni o prenotazioni contattare lo 040 3171297** da lunedì a venerdì dalle 9 alle 15.

Per accedere al Laboratorio di Analisi **non è necessaria la prenotazione.**

Accettazione

L'accettazione e il pagamento delle prestazioni ambulatoriali e di laboratorio in regime privato può essere effettuato anche **on-line**, direttamente sul sito della casa di cura.

Per le prestazioni private sono inoltre disponibili i servizi **“Prelievo Sprint”** e **“Accettazione Sprint”**, che consentono di ridurre al minimo i tempi di attesa. Si procede all'accettazione allo sportello in qualunque momento della giornata per poi accedere al prelievo o alla prestazione ambulatoriale nei giorni successivi con percorso prioritario e senza file.

Documentazione necessaria:

eventuali esami precedenti

Convenzioni e casse integrative

La Casa di Cura è convenzionata con numerose Casse Integrative di Assistenza e Carte Sanitarie Assicuratrici che integrano o sostituiscono il Servizio Sanitario Regionale. Il paziente titolare di una convenzione dovrà segnalarlo all'Ufficio Accettazione al momento della prenotazione del ricovero o della prestazione ambulatoriale richiesta, in modo da consentire un'agevole e puntuale esecuzione delle pratiche amministrative.

Sono previste due tipologie di convenzione: diretta e indiretta.

La convenzione diretta consente al paziente di usufruire del servizio senza nessun importo dovuto (tranne eventuali franchigie a carico dell'assistito). Sarà poi cura degli uffici amministrativi richiedere il rimborso all'ente o cassa;

La convenzione indiretta prevede invece che sia il paziente a provvedere al pagamento delle spese, in base al tariffario convenzionato, per poi richiedere personalmente il rimborso alla propria assicurazione o cassa integrativa.

Queste le principali convenzioni:

AGA SERVICE (Allianz Global Assistance), AON
ASSIRETE / MYRETE
BLUE ASSISTANCE
CASAGIT
CASPIE
CESARE POZZO / CAMPA
CIGNA
CONSORZIO MUSA / INSIEME SALUTE
COOPSALUTE / MBA
FASDAC
FASI / FASI OPEN / FASCHIM
GENERALI ITALIA
INTER PARTNER ASSISTANCE / AXA ASSISTANCE
MAPFRE WARRANTY
MEDIC 4 ALL
PREVIMEDICAL
SISTEMI SANITARI
UNISALUTE

Come raggiungerci

La Casa di Cura Salus ha sede in via Bonaparte 4-6, in posizione centrale a Trieste (a pochi minuti da Piazza Unità d'Italia), facilmente raggiungibile anche con mezzi pubblici.

Autobus

linea 30 (scendere alla fermata in Largo Papa Giovanni XXIII), linea 10 (scendere alla fermata in Piazza Venezia), linee 8, 9 (scendere alla fermata in Riva T. Gulli).

Automobile

Per raggiungere la Casa di Cura in automobile svoltare in via S. Giorgio dalle Rive e proseguire fino a Largo Papa Giovanni XXIII. La prima strada a sinistra è via Bonaparte. La Casa di Cura è indicata tramite apposita segnaletica stradale. La Casa di Cura non dispone di un parcheggio proprio, tuttavia, nelle vicinanze vi sono alcuni posteggi a pagamento: Posteggio di Riva Gulli e di Riva Sauro. La casa di cura Salus ha stipulato una convenzione con il Garage San Vito, con tariffe agevolate per i propri clienti. Si spera in questo modo di agevolare gli utenti che utilizzano mezzi propri per raggiungere la Salus, oviando ai problemi derivanti dall'assenza di stalli nella zona. Il Garage San Vito si trova in Via Tigor 18/1 e offre anche un servizio navetta A/R verso la Salus.

L'orario di apertura del **garage** è il seguente: da lunedì al sabato 6.45-21.00, domenica e festivi 8.00-12.00, 18.00-21.00.

Per maggiori informazioni:

T 040 303510 / C 347 5765592
garage.sanvitots@gmail.com

Trasporto protetto

Per coloro che necessitano di trasporto protetto possono rivolgersi alla CRI (T 040 3186118), alla Croce Vitae (T 040 662352), alla SOGIT (T 040 3478375) o ad analogo servizio di trasporto privato.

Taxi

Radio Taxi 040 307730 o tramite app itTAXI scaricabile su App Store e Google Play
Taxi Alabarda 390039

Automobile da fuori città

Dal casello Lisert proseguire verso Trieste seguendo la Strada Costiera (Sistiana - Miramare) fino alle Rive. Dalle Rive svoltare in via S. Giorgio e proseguire fino a Largo Papa Giovanni XXIII. La prima strada a sinistra è via Bonaparte. La Casa di Cura è indicata tramite apposita segnaletica stradale.

Treno

Stazione Trieste Centrale
Uscita Piazza della Libertà: capolinea autobus 30 e 8
Uscita Viale Miramare: fermata Taxi

Recapiti principali

Email cdc@salustrieste.it
Sito internet www.salustrieste.it
Urp urp@salustrieste.it

Centralino / informazioni	040 3171111
Ufficio Accettazione Ricoveri	040 3171212
Fax Accettazione Ricoveri	040 3171400
Ufficio Accettazione Ambulatori e Laboratorio	040 3171223 - 243
Fax Accettazione Ambulatori e Laboratorio	040 3171248
Ufficio Accettazione Radiologia	040 3171262
Direzione	040 3171219
Ufficio Acquisti	040 3171283
Ufficio Contabilità	040 3171215
Ufficio Personale	040 3171218
Ufficio Tecnico	040 3171247
URP	040 3171292
Studio Biomedico Trieste	040 371280
Studio Biomedico Roiano	040 3171313
Studio Biomedico Opicina	040 3171311
Studio Biomedico Muggia	040 3171318
Studio Biomedico Gorizia	0481 281871
Studio Biomedico Monfalcone	0481 281018
Studio Biomedico Ronchi dei Legionari	0481 281708
Studio Biomedico Staranzano	0481 830104
Studio Biomedico Cervignano del Friuli	0431 373116

Orario

La Casa di Cura Salus è aperta al pubblico dalle ore 7.45 alle ore 19.45.

Gli orari possono subire variazioni durante le festività o i mesi estivi.

Aggiornamento: marzo 2018

SALUS

Casa di Cura

Trieste
via Bonaparte 4-6
T 040 3171111

Studio Biomedico

Trieste
via Gallina 4
T 040 371280

Roiano
via Barbariga 7/b
T 040 3171313

Opicina
strada per Vienna 9/a
T 040 3171311

Muggia
via Battisti 7/b
T 040 3171318

Gorizia
corso Verdi 12
T 0481 281871

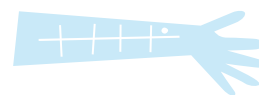
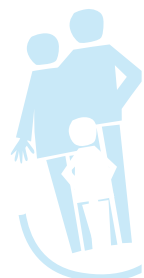
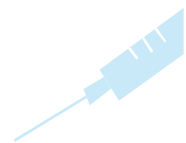
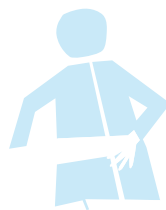
Monfalcone
via Duca d'Aosta 40
T 0481 281018

Ronchi dei Legionari
via D'Annunzio 8
T 0481 281708

Cervignano del Friuli
via Demanio 6
T 0431 373116

Staranzano
via Martiri della Libertà 42
T 0481 830104

Policlinico Triestino S.p.A.
via Bonaparte 4, 34123 Trieste
c.f./p.iva 00139620322
cdc@salustrieste.it
www.salustrieste.it





Casa
di Cura

via Bonaparte 4-6
Trieste